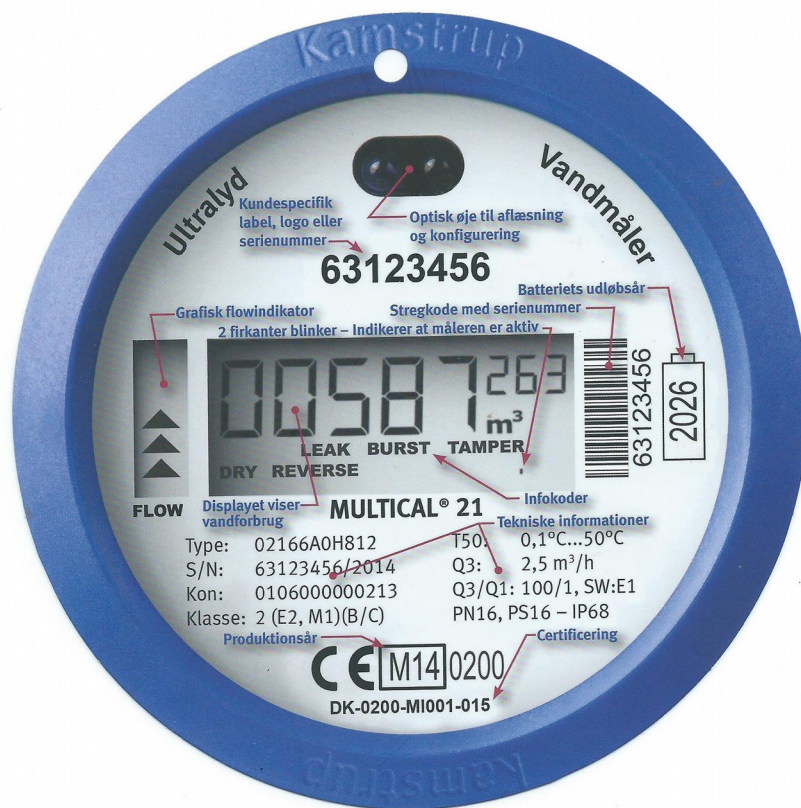


Klitgård Vandværk har fået nye vandmålere



Info-kort om målerens faciliteter er lagt i postkassen sammen med kopi af udskiftningsblanketten.

Måleren kan fjernaflæses og det er gjort i år 2016.

Det foregår ved at køre forbi på vejene og opfange signalet fra måleren med en modtager.

Derfor bliver du ikke bedt om at aflæse måleren til afregning.

Vi anbefaler dog, at du selv kontrolaflæser eks en gang om måneden for at tjekke dit forbrug og vi beder dig tjekke måler og stophaner for utætheder. Kontakt en fra bestyrelsen hvis der er utætheder, så sørger vi for udbedring.

Venlig hilsen Klitgård Vandværk